

Fasadritning

En av grunderna i en bygglovprövning är att granska om byggnaden är anpassad till det område den är tänkt att byggas i. För att kunna göra en sådan bedömning behövs en fasadritning. Den visar hur ditt enbostadshus kommer att se ut från alla fyra väderstreck.

Fasadritningen ska visa tak- och fasadmateriäl, placering av fönster och dörrar och detaljer runt dessa samt kulör på alla material. Dessutom ska både nya och befintliga marklinjer redovisas.

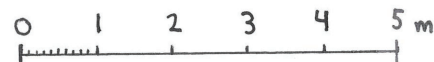
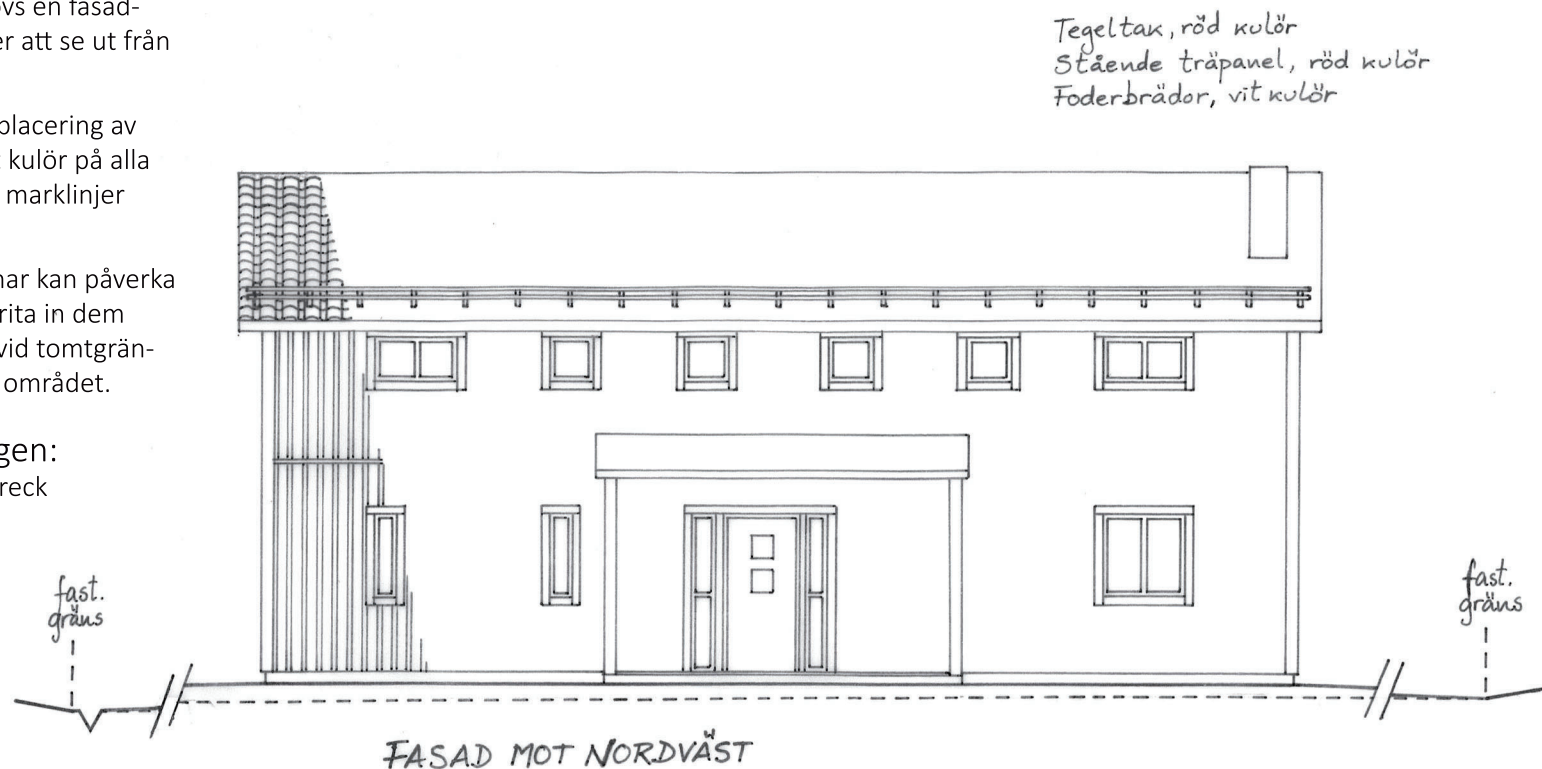
Observera att taksäkerhetsdetaljer och skorstenar kan påverka enbostadshusets utseende och att du behöver rita in dem också. Även marken kring enbostadshuset och vid tomtgränserna är viktiga för att byggnaden ska passa in i området.

Följande ska redovisas på fasadritningen:

- Namn på alla fasader från olika väderstreck
- Befintliga marklinjer (streckad linje)
- Nya marklinjer (heldragen linje)
- Detaljer som spröjs på fönster, midja, knutbrädor, eventuell skorsten mm.
- Material och kulör ska framgå
- Ritning och skalstock i skala 1:100
- Ritningshuvud

Vid eventuell ändring:

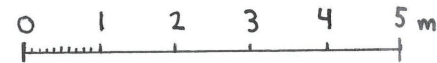
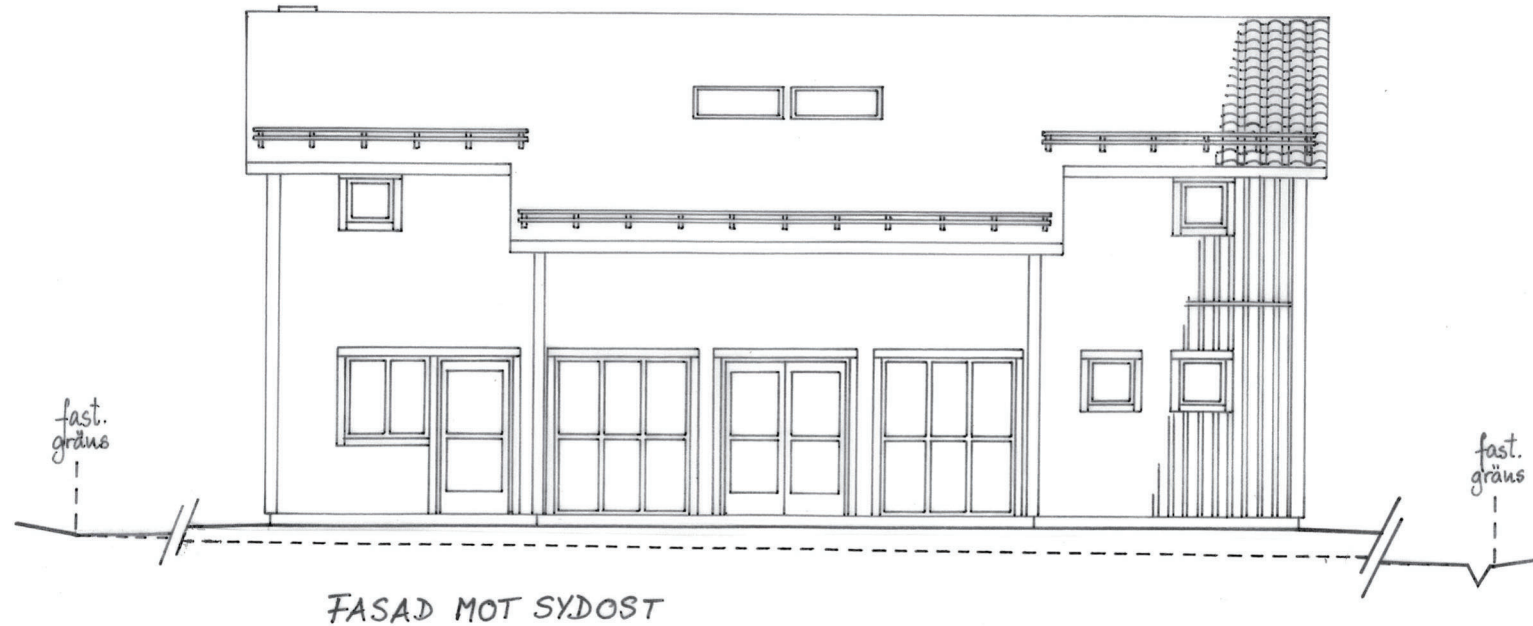
- Ringa in eventuell ändring så att det tydligt framgår var ändringen ska göras
- Ange datum för revidering i ritningshuvudet



Skala 1:100

FASTIGHETS BETECKNING
Nybyggnad av enbostadshus
Fasadritning
A4, skala 1:100
Datum: 2015-02-20
Reviderad:

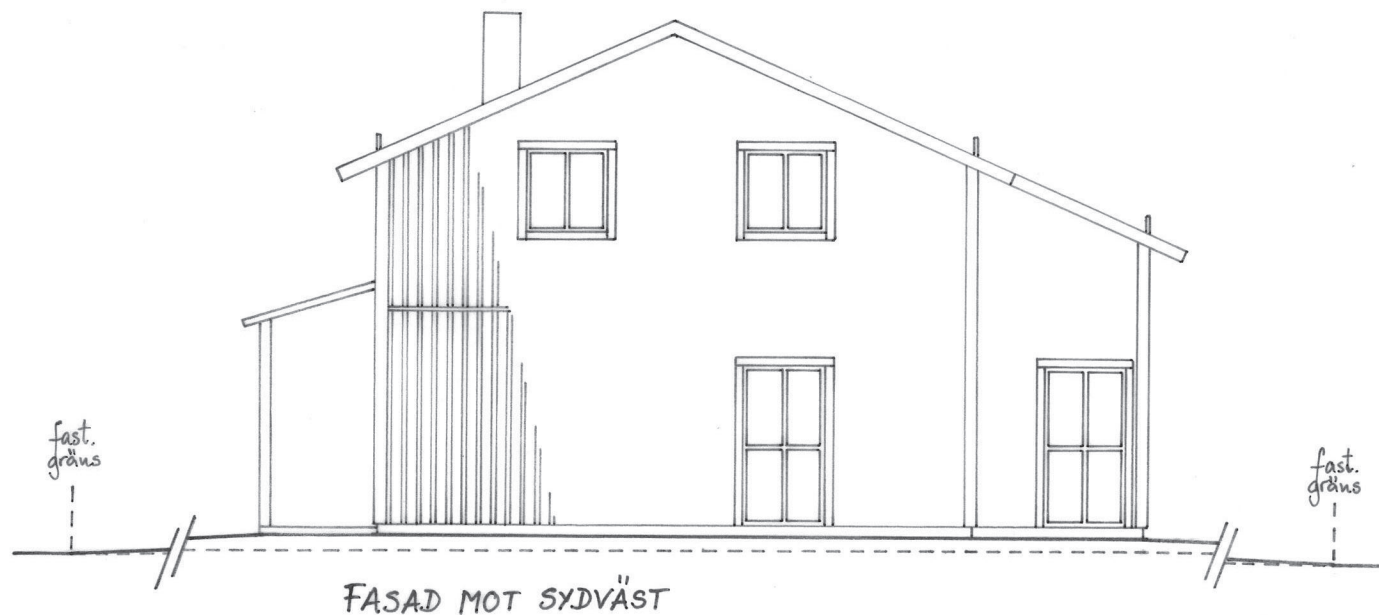
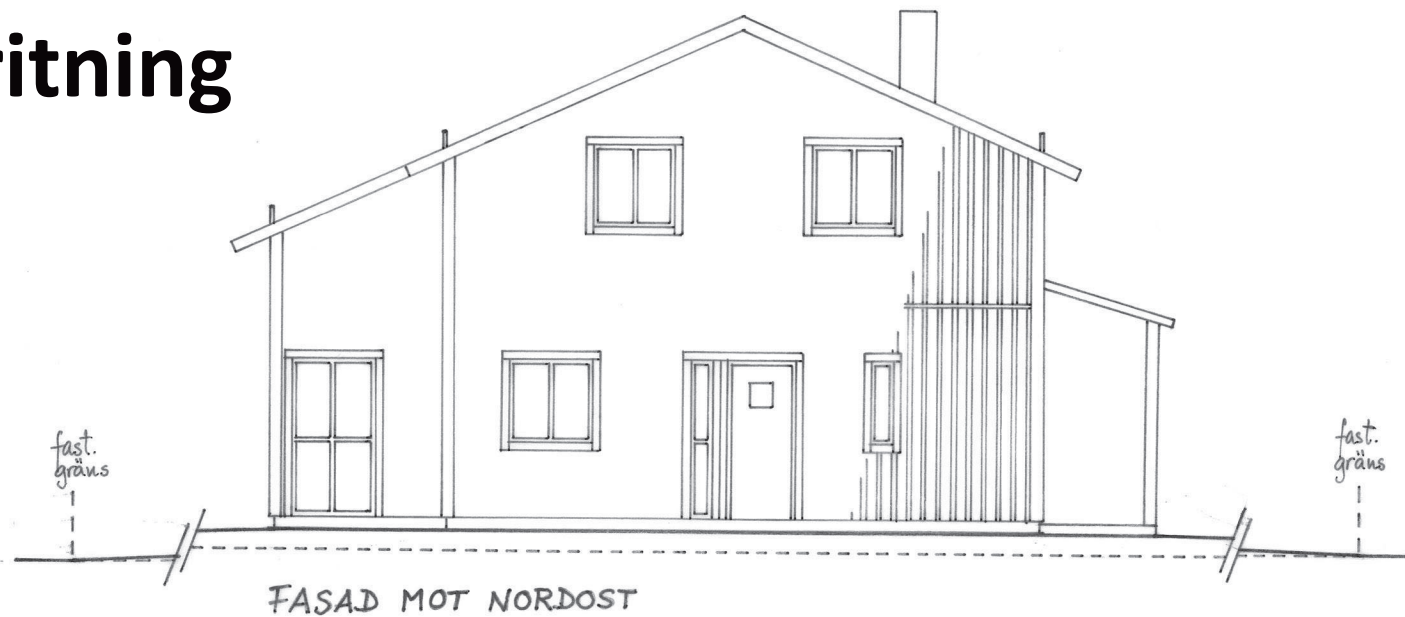
Fasadritning



Skala 1:100

FASTIGHETS BETECKNING
Nybyggnad av enbostadshus
Fasadritning
A4, skala 1:100
Datum: 2015-02-20
Reviderad:

Fasadritning



0 1 2 3 4 5 m
Skala 1:100

FASTIGHETS BETECKNING
Nybyggnad av enbostadshus
Fasadritning
A4, skala 1:100
Datum: 2015-02-20
Reviderad: