

Gnesta Vackerby trädgårdsstad

Trafikalstring



Utifrån ovanstående illustrationskarta och genom detaljplanen har följande fördelning av bostäder antagits och beräknats efter:

Friliggande/suterräng hus: 72st

Kedjehus/radhus: 162st

Flerbostadshus: 360st

Förskola: Ca 72 barn (12 barn x 6 avdelningar)
Ca 18 personal (3 personal x 6 avd)

Som utgångspunkt har följande trafikstringar antagits:

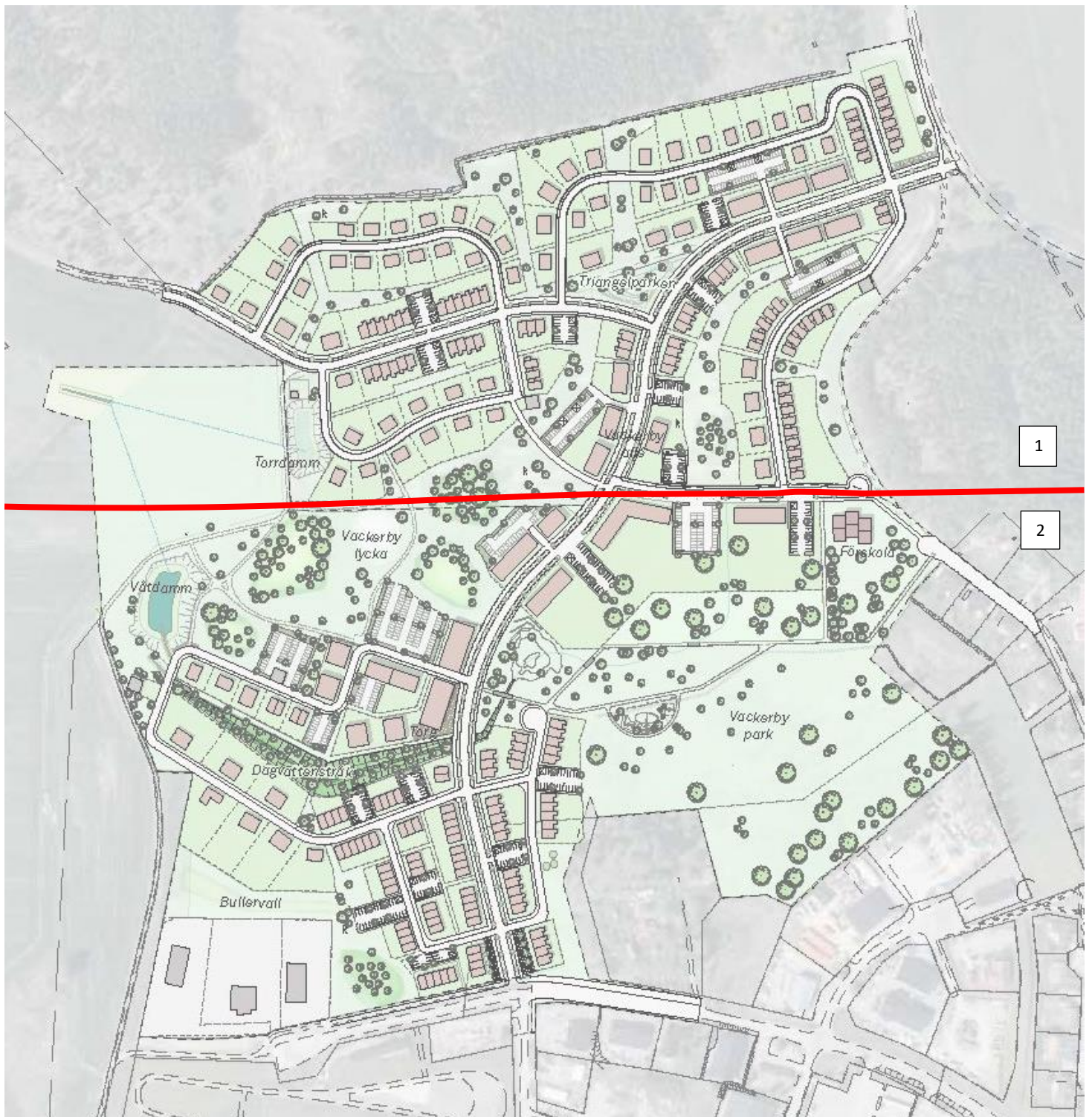
Lägenhet/flerbostadshus: 3 fordon/årsmedeldygn

Kedjehus/radhus: 4 fordon/årsmedeldygn

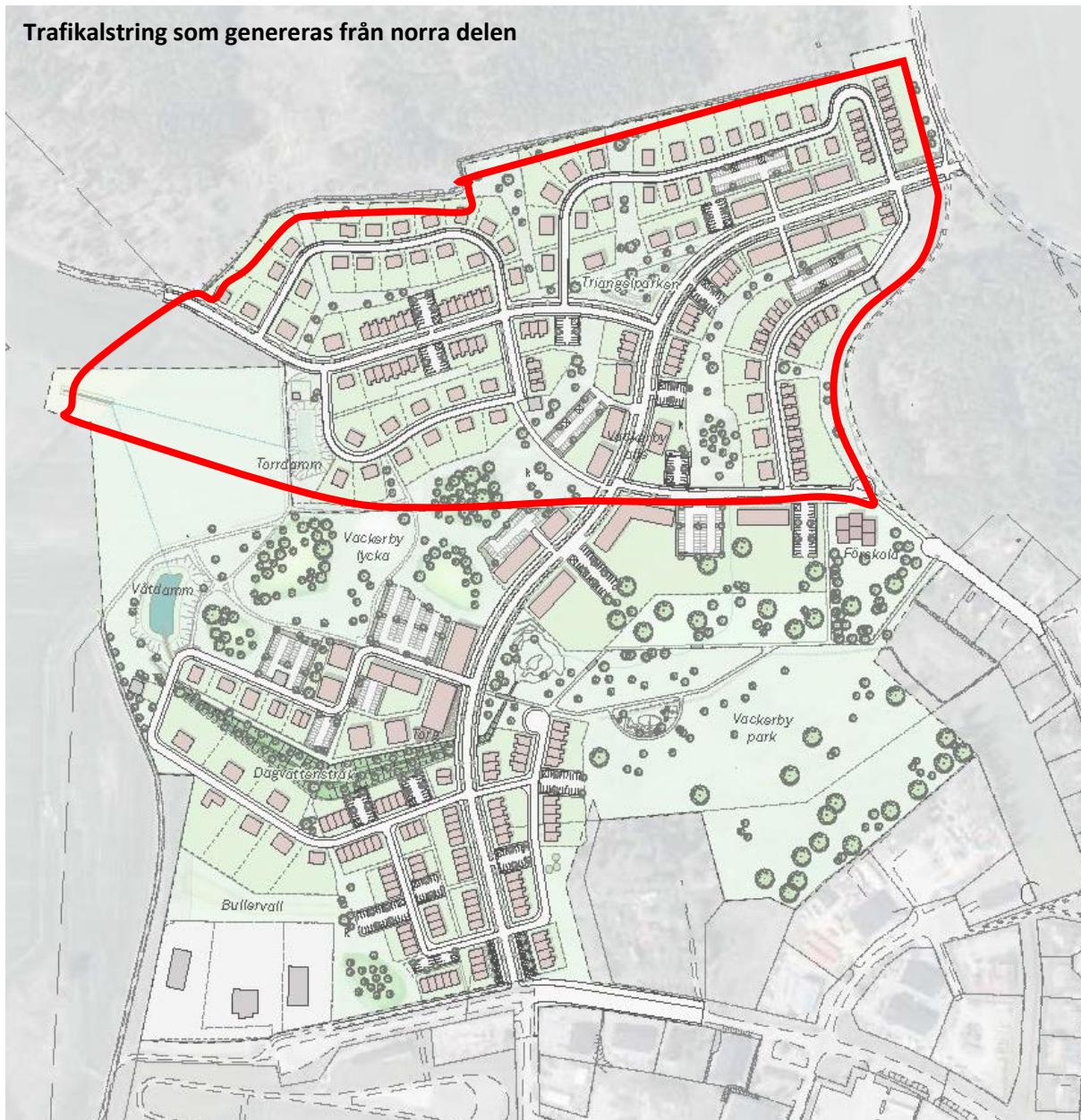
Friliggande/suterräng hus: 5 fordon/årsmedeldygn

Förskola: 90 fordons/årsmedeldygn

Trafikalstring indelad i två områden: Norra/Södra.



Trafikalstring som genereras från norra delen



Friliggande/suterräng hus: 58st

Kedjehus/radhus: 74t

Flerbostadshus: 152st

Friliggande/suterräng hus: 58 x 5 rörelser=	290 rörelser	
Kedjehus/radhus: 74 x 4 rörelser=	296 rörelser	Totalt= 1042 rörelser
Lägenheter/flerbostadshus ¹ : 152 x 3 rörelser=	456 rörelser	

¹ (13 hus x 2 våningar= 38 våningar
38 vån x 4 lägenheter= 152 lägenheter.)

Trafikalstring som genereras från södra delen



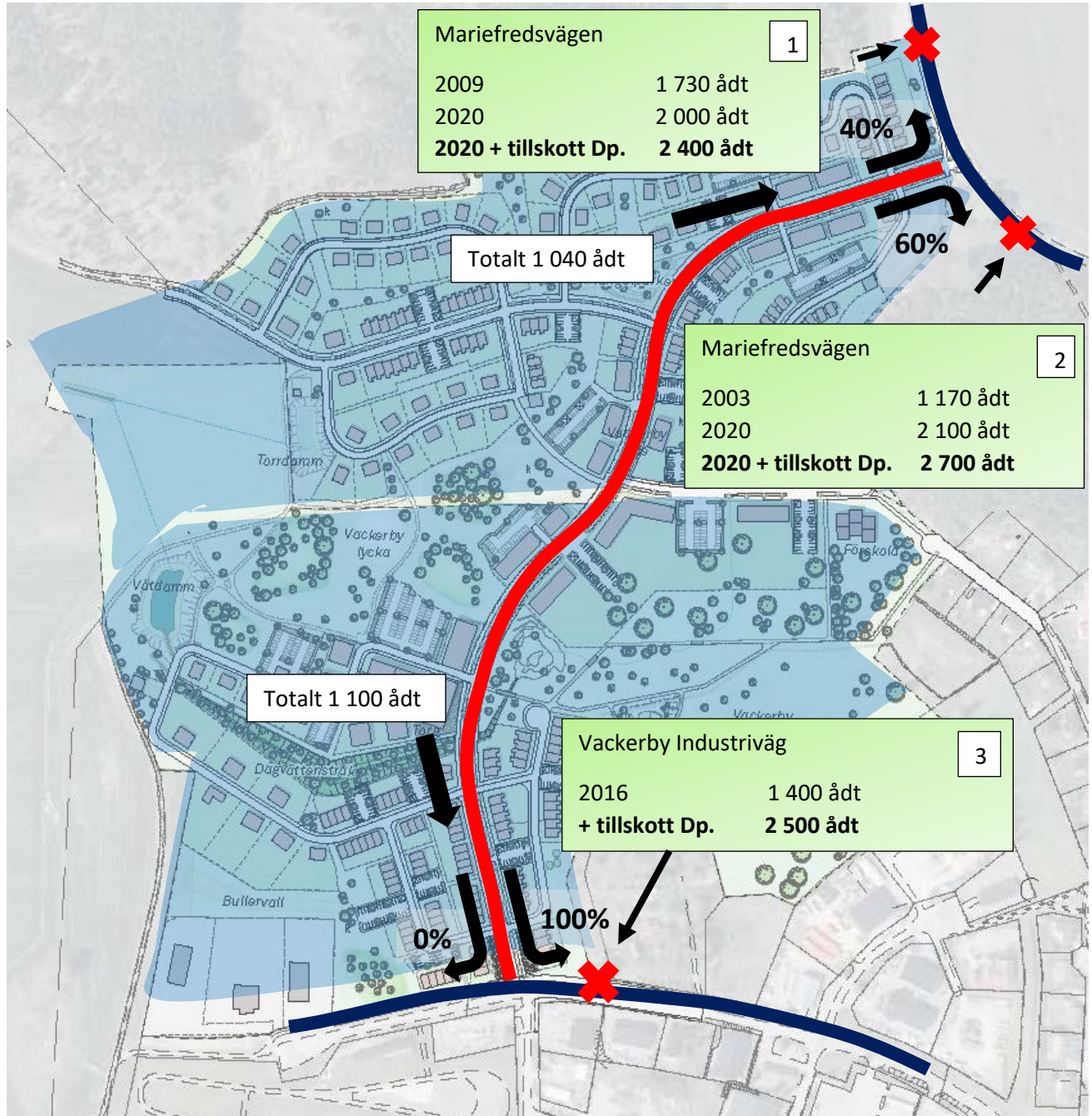
- Friliggande/suterräng hus: 14st
- Kedjehus/radhus: 88st
- Flerbostadshus: 208st
- Förskola: Ca 72 barn (12 barn * 6 avdelningar)
Ca 18 personal (3personal * 6 avd)

Friliggande/suterräng hus: 14 x 5 rörelser=	70 rörelser	
Kedjehus/radhus: 88 x 4 rörelser=	352 rörelser	Totalt= 1136 rörelser
Lägenheter/flerbostadshus ² : 208 x 3 rörelser=	624 rörelser	
Förskola 72 barn/18 personal=	90 rörelser ³	

² 7 hus x 4 vån= 28 våningar. 28 vån x 4 lägenheter= 112 lägenheter
152 (norra) + 112 (södra).

³ 50% barn förväntas bli skjutsade och 50% personal antas åka bil.

Trafikflöden idag och tillkommande alstring från området.



Norra delens trafikallsträng förväntas ta sig ut via den norra utfarten med en vidare riktningfördelning 40/60. 40% förväntas ta Mariefredsvägen norrut och 60% Söderut.

Av södra delens trafikallsträng förväntas 0% svänga väster och 100% öster. Gatan tar slut i västlig riktning och det verkar inte finns planer för att öppna upp någon genomfart på sikt.

Från Trafikverkets trafikflödeskarta har ett ådt tagits fram på Mariefredsvägen (nr 1 och 2 i kartan ovan), utifrån de trafikflödena så har trafiken räknats upp med uppräkningsstal fram till idag (+1,5% per år). Nyalstrad trafik har därefter lagts till ifrån nya området.

På Vackerby Industriväg har trafikmätningar utförts av kommunen (2016, inga uppräkningsstal har använts på sträckan för denna trafikallsträng).

Uträkning för tillkommande trafikallsträng:

1. $2\,000 + 416 (1\,040 \times 0,40) = \text{ca } 2\,400 \text{ ådt}$
2. $2\,100 + 624 (1\,040 \times 0,60) = \text{ca } 2\,700 \text{ ådt}$
3. $1\,400 + 1\,100 = 2\,500 \text{ ådt.}$

Örebro 2021-05-31

Madeleine Allvin VAP VA-Projekt AB