

Volymstudie

DP Gnesta 16:8 mfl, Gnesta



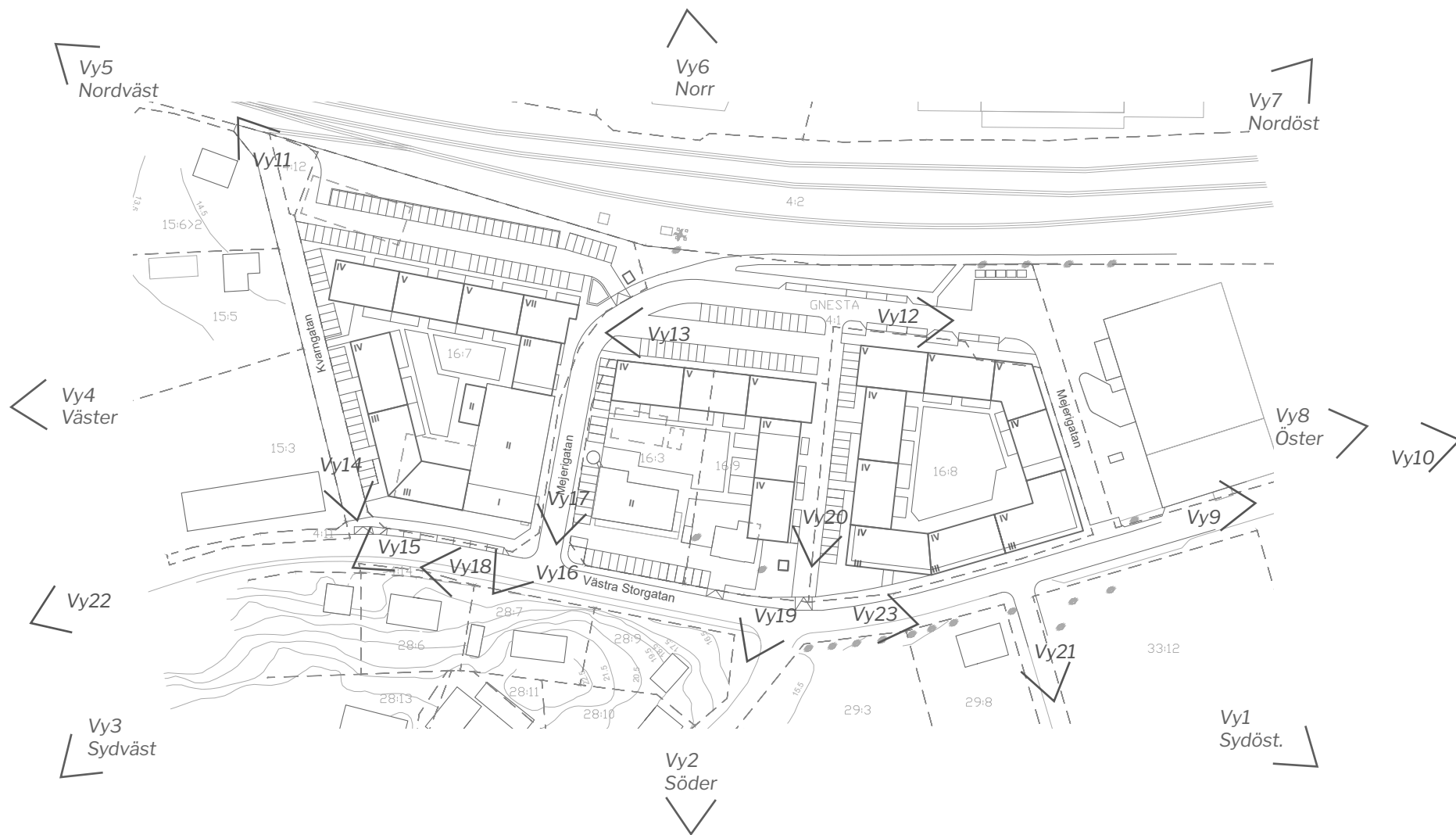
VOLYMSTUDIENS STATUS

Volymstudien illustrerar en teoretiskt fullt utnyttjad byggrätt i enlighet med bestämmelser i DP Gnesta 16:8 mfl.

Bilderna i studien visar en förenklad bild och har som syfte att visa på planens konsekvenser kopplat till bebyggelsevolym, proportioner och rumsliga samband.

Det slutliga volymförslaget kan skilja sig från volymstudien då alla byggrätter kanske inte utnyttjas fullt ut vid ett genomförande. På samma sätt illustrerar volymstudien inte bebyggelsens eller landskapets slutgiltiga detaljerade utformning - så som fasadmaterial, utförande, taklandskap, detaljer och balkonger, eller utformning av bostadsgårdar och gator.

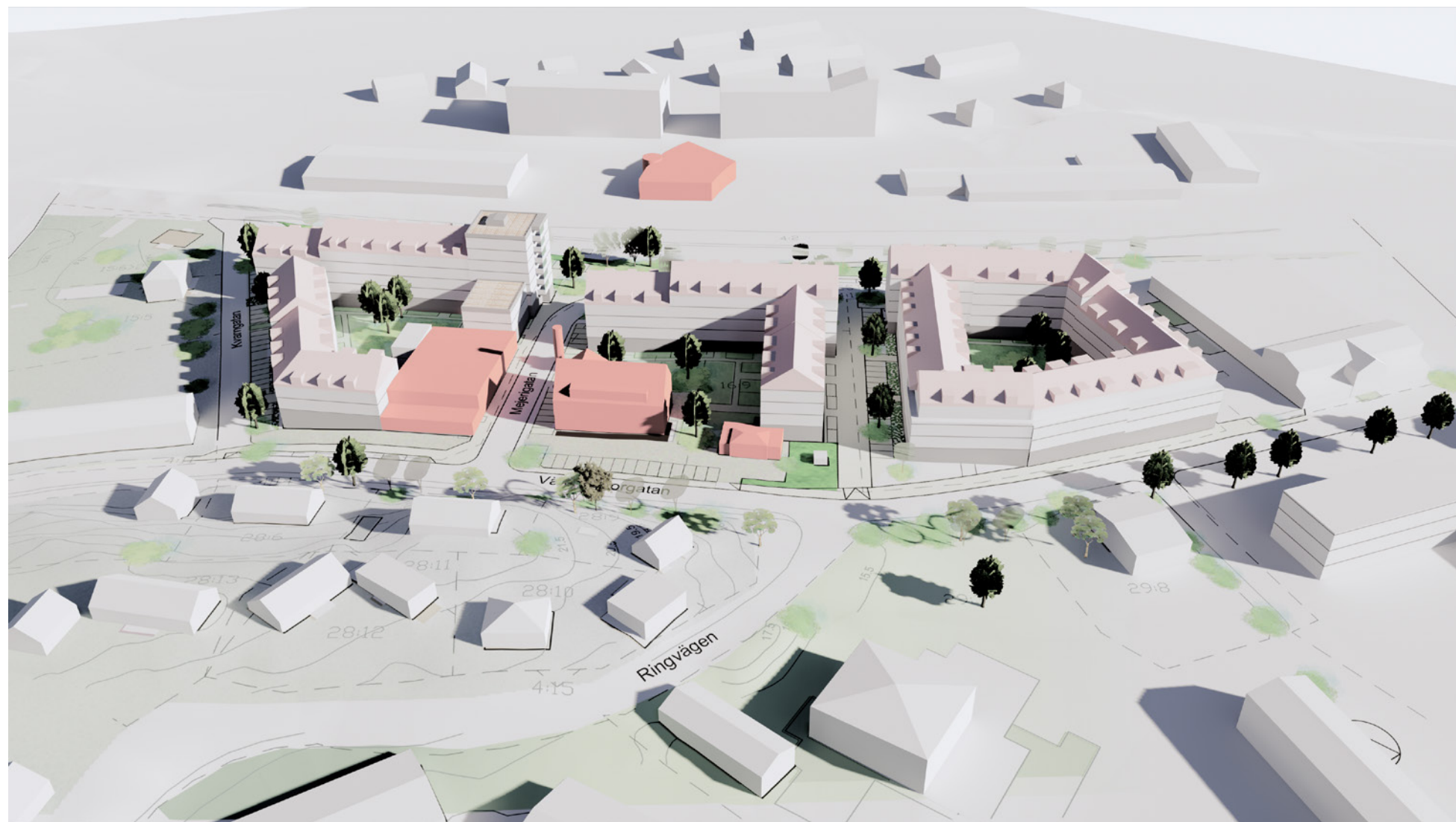
VYPUNKTER



Vy1 Sydost



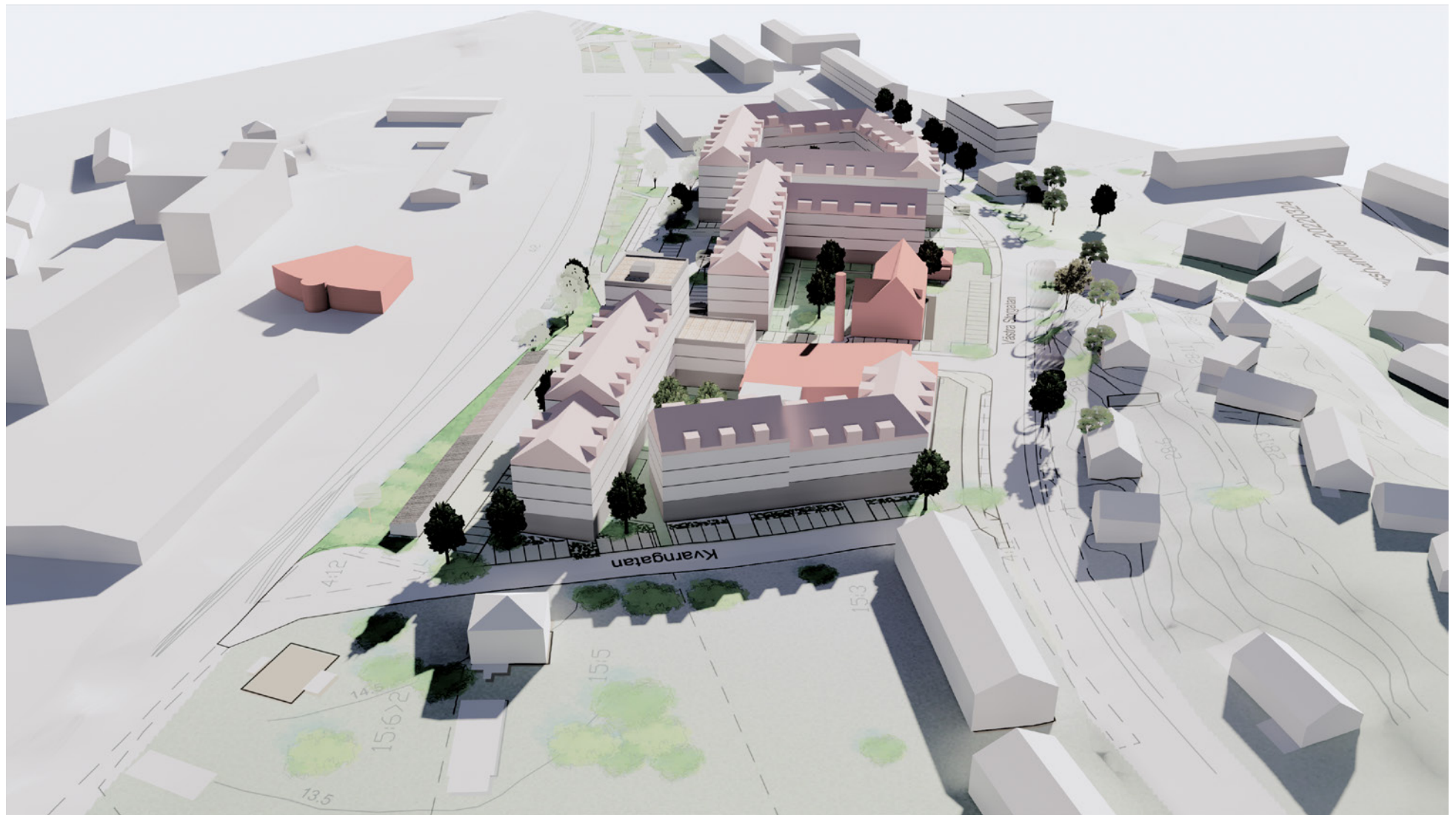
Vy2 Söder



Vy3 Sydväst



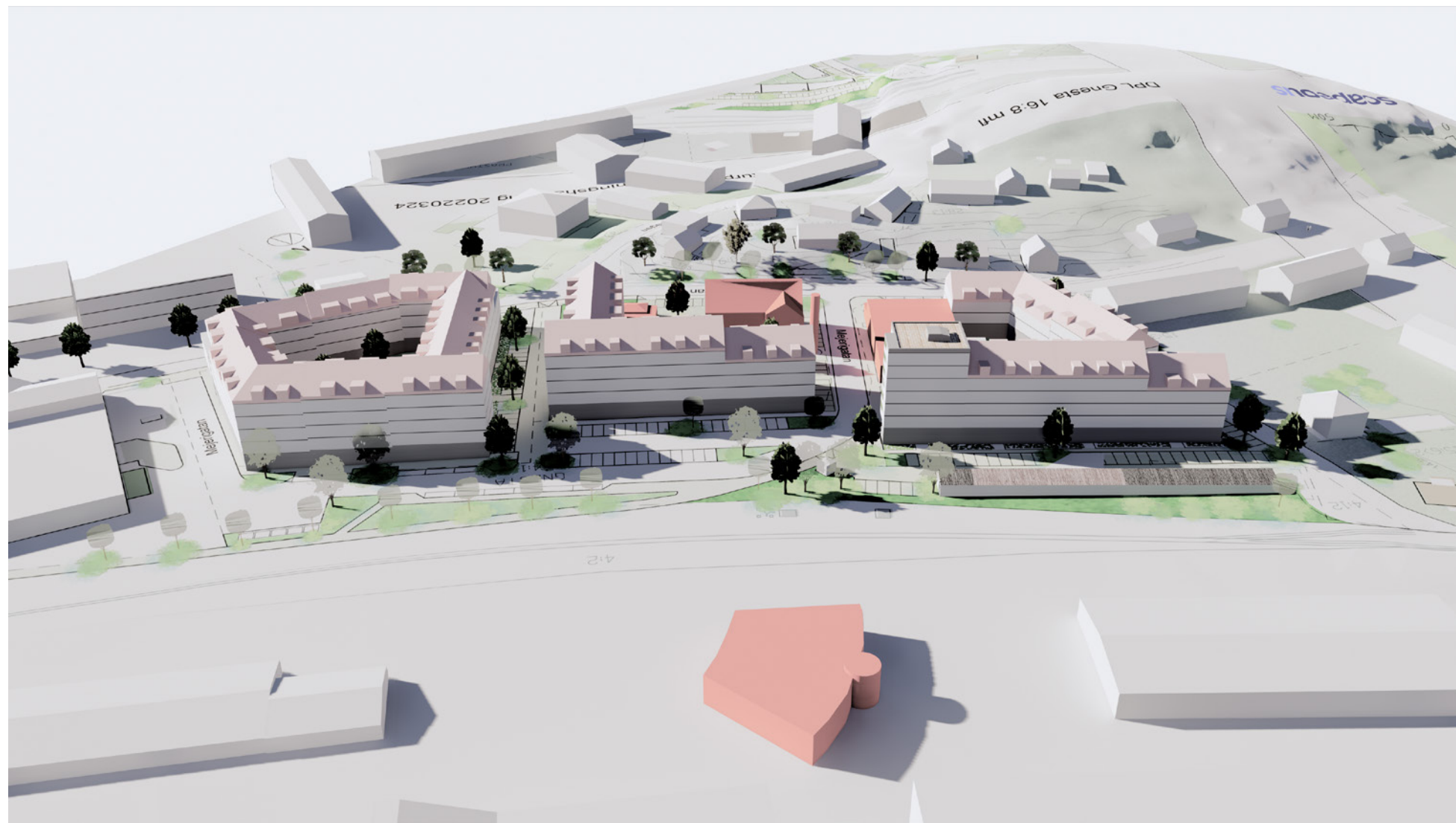
Vy4 Väst



Vy5 Nordväst



Vy6 Norr



Vy7 Nordöst



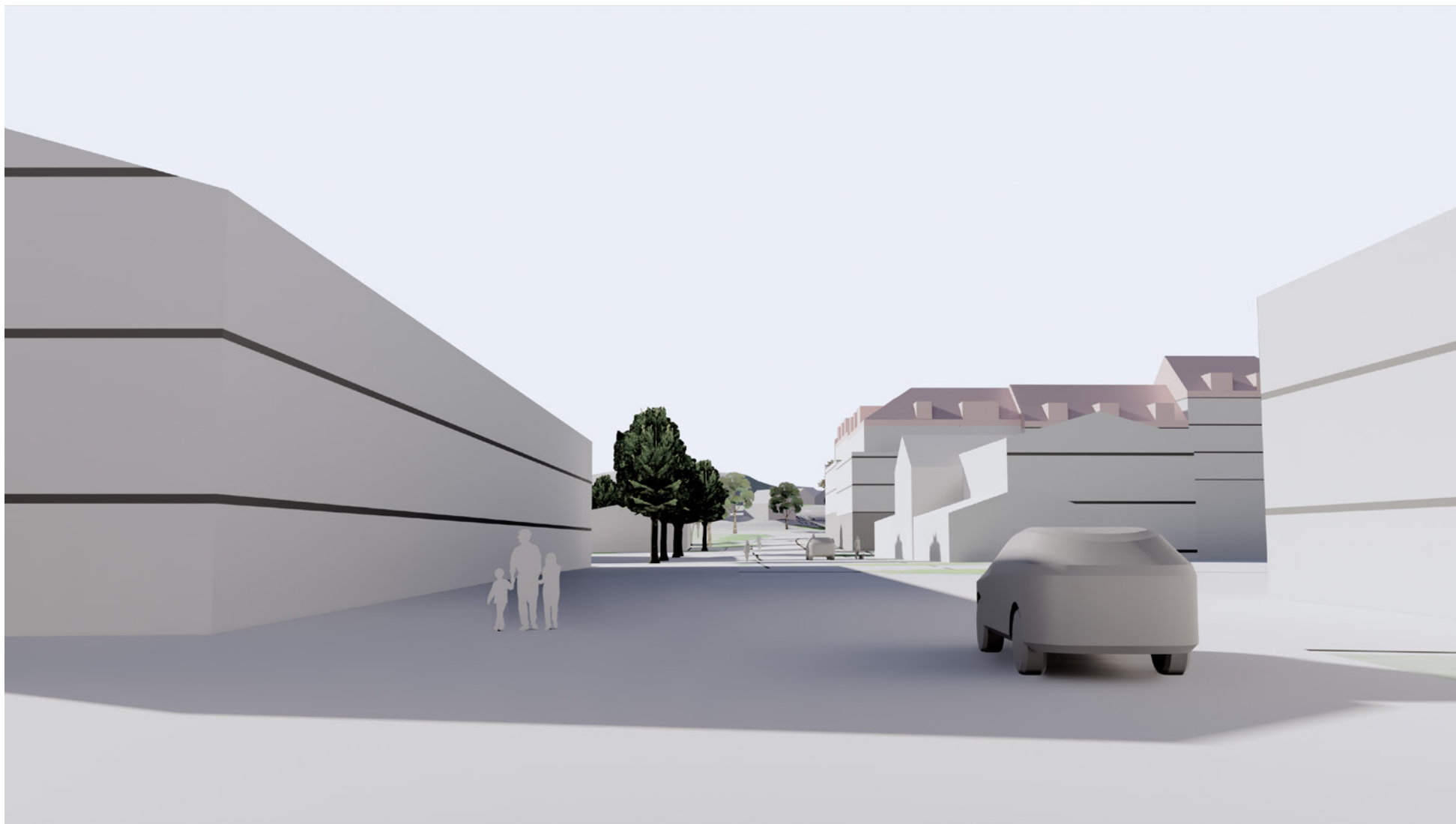
Vy8 Öster



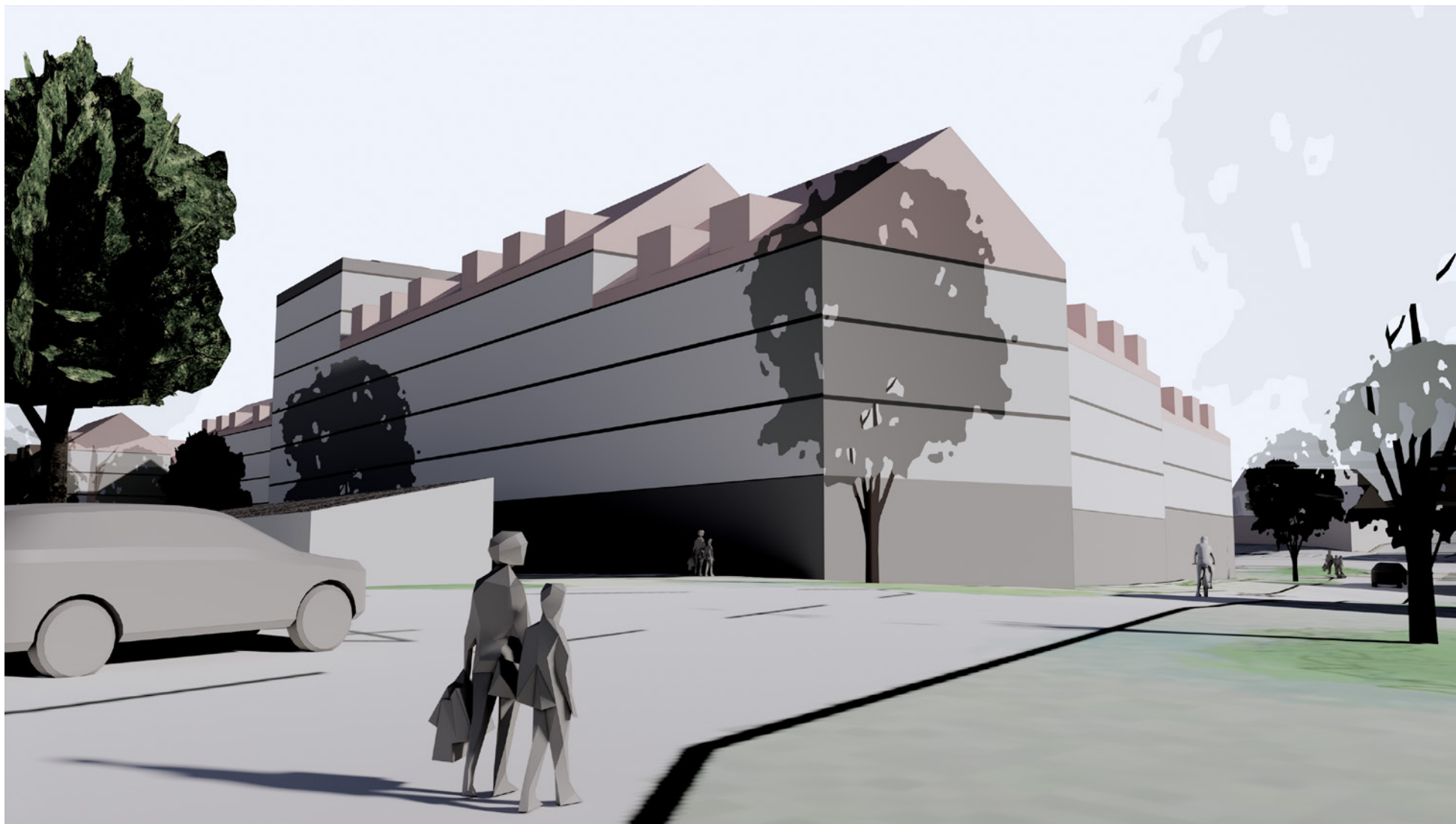
Vy9 Gatuvy vid ICA



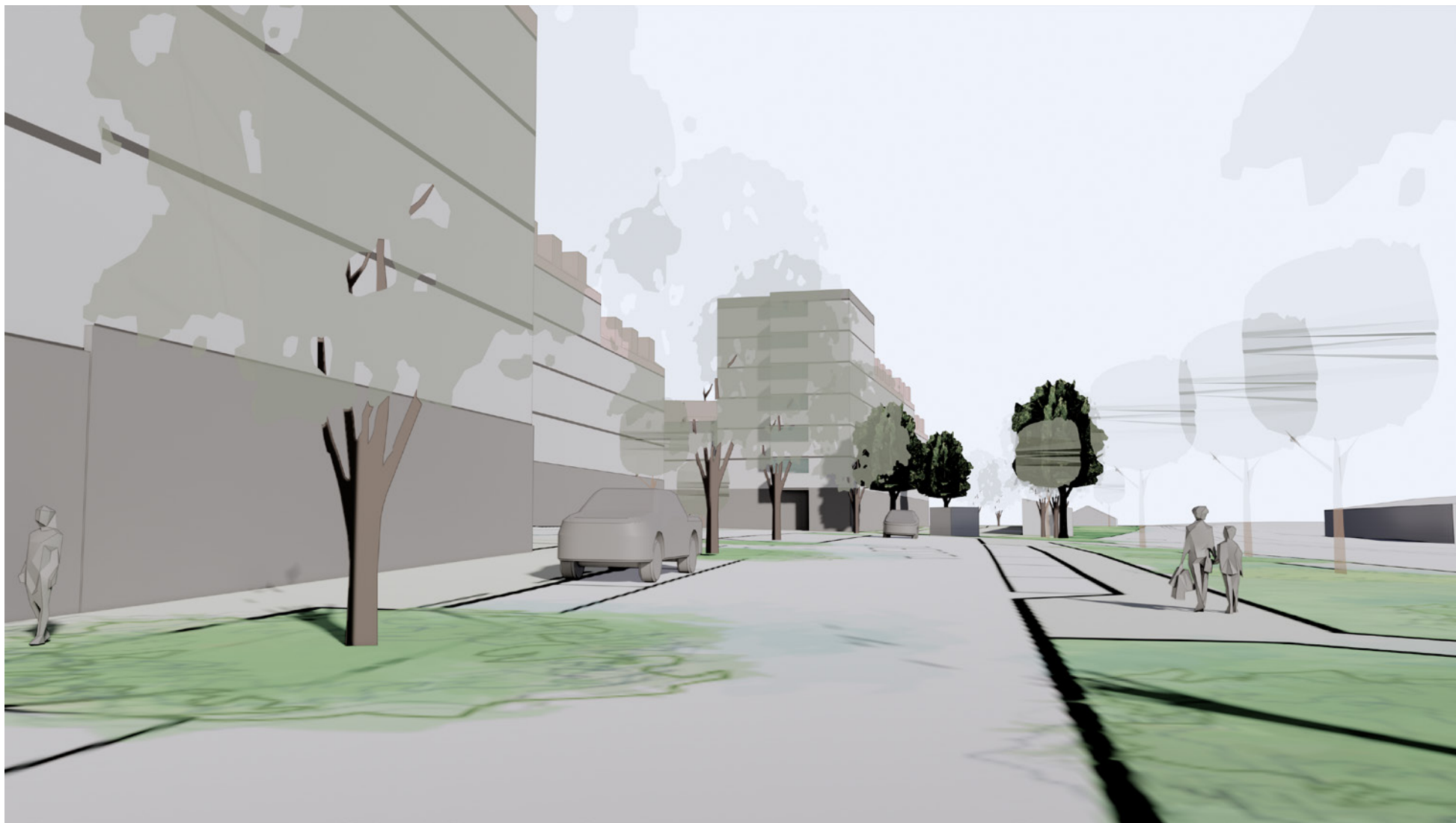
Vy10 Gatuvy Västra Storgatan, vy från öster till väster mot planområdet



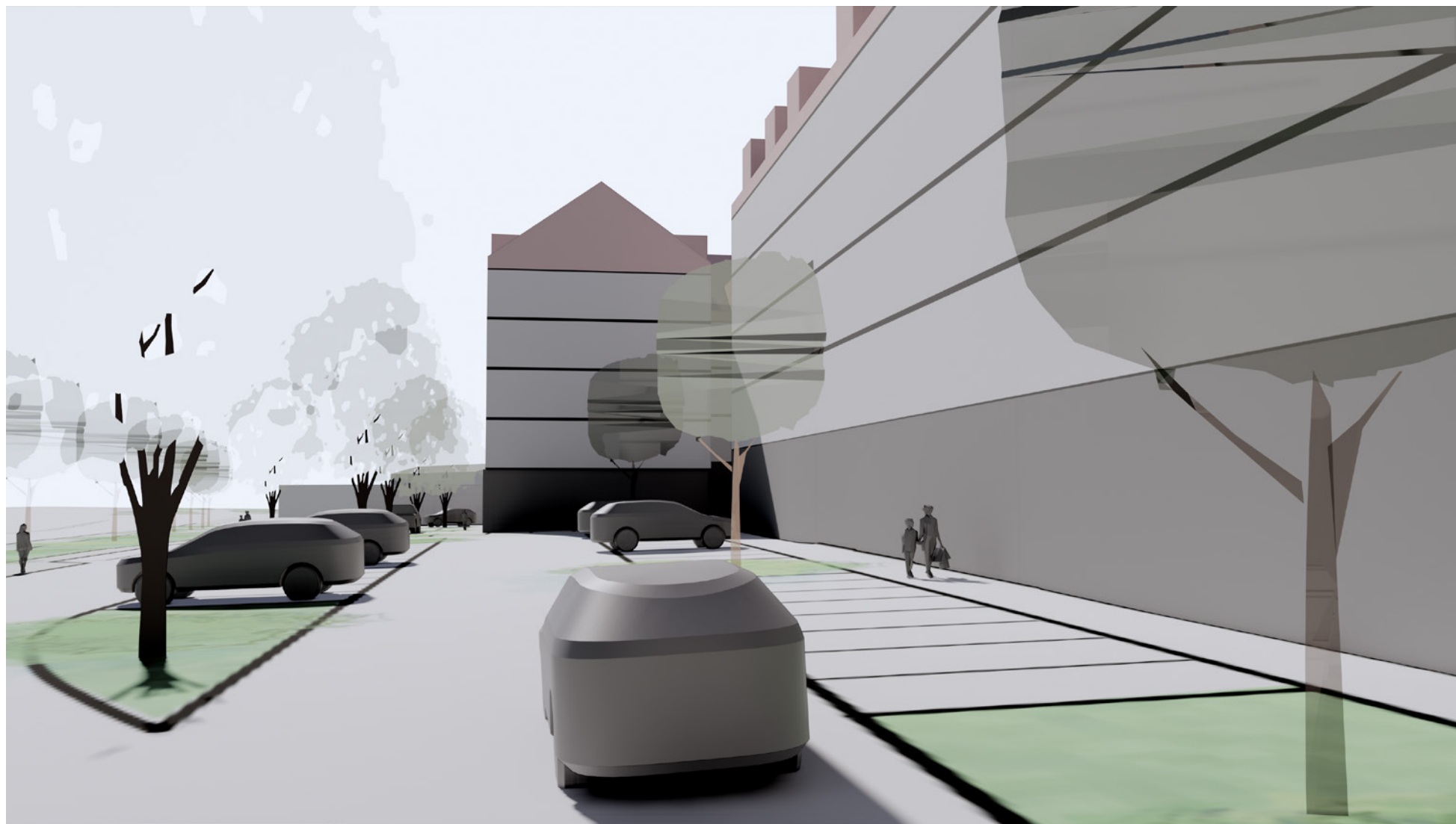
Vy11 Grangården. Vy mot öster



Vy12 Mejerigatan. Vy åt väster mot sjuvåningshuset



Vy13 Mejerigatan, vy åt öster



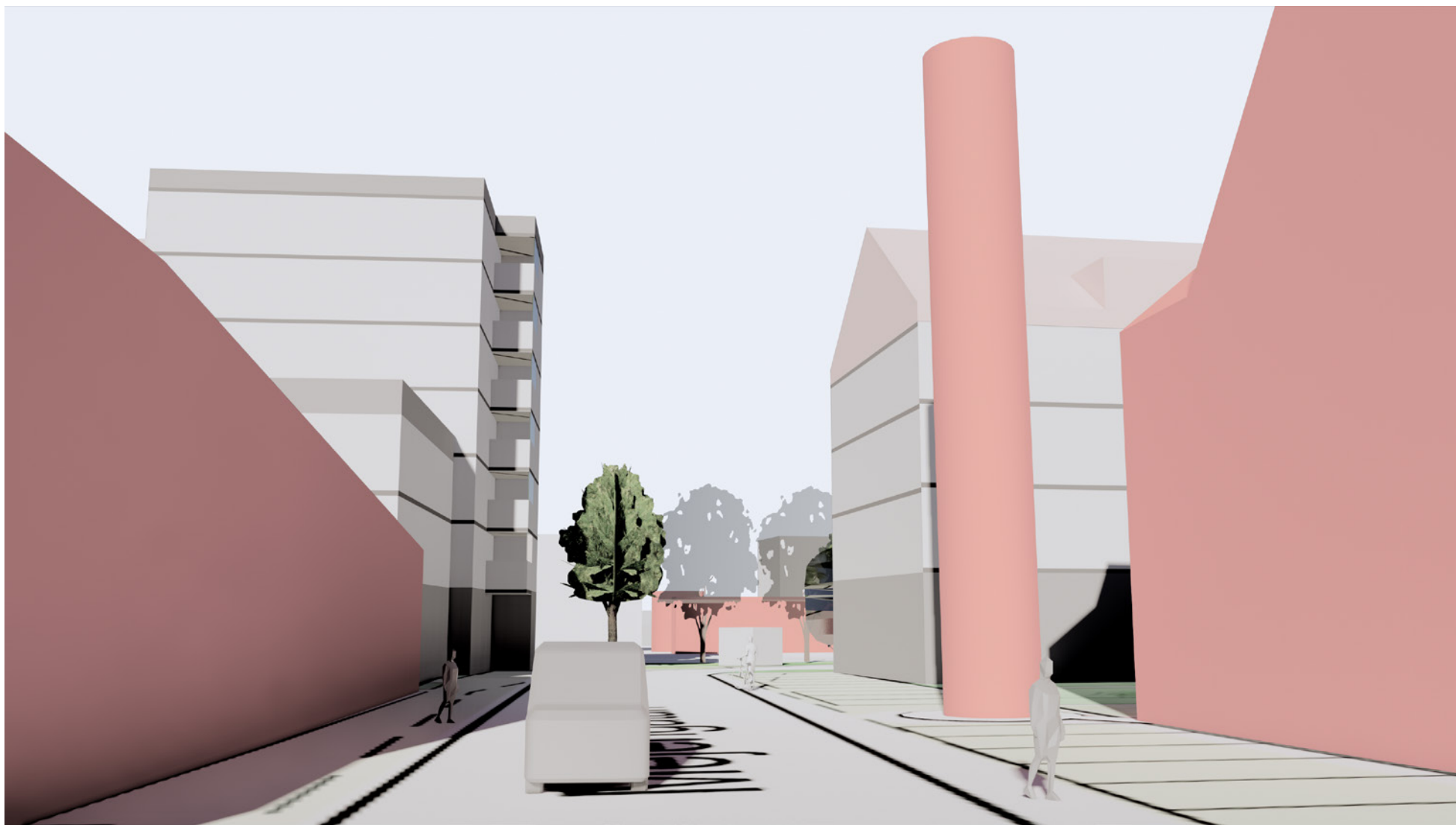
Vy14 Kvarngatan. Vy mot norr



Vy16 Mejerigatan. Vy mot norr



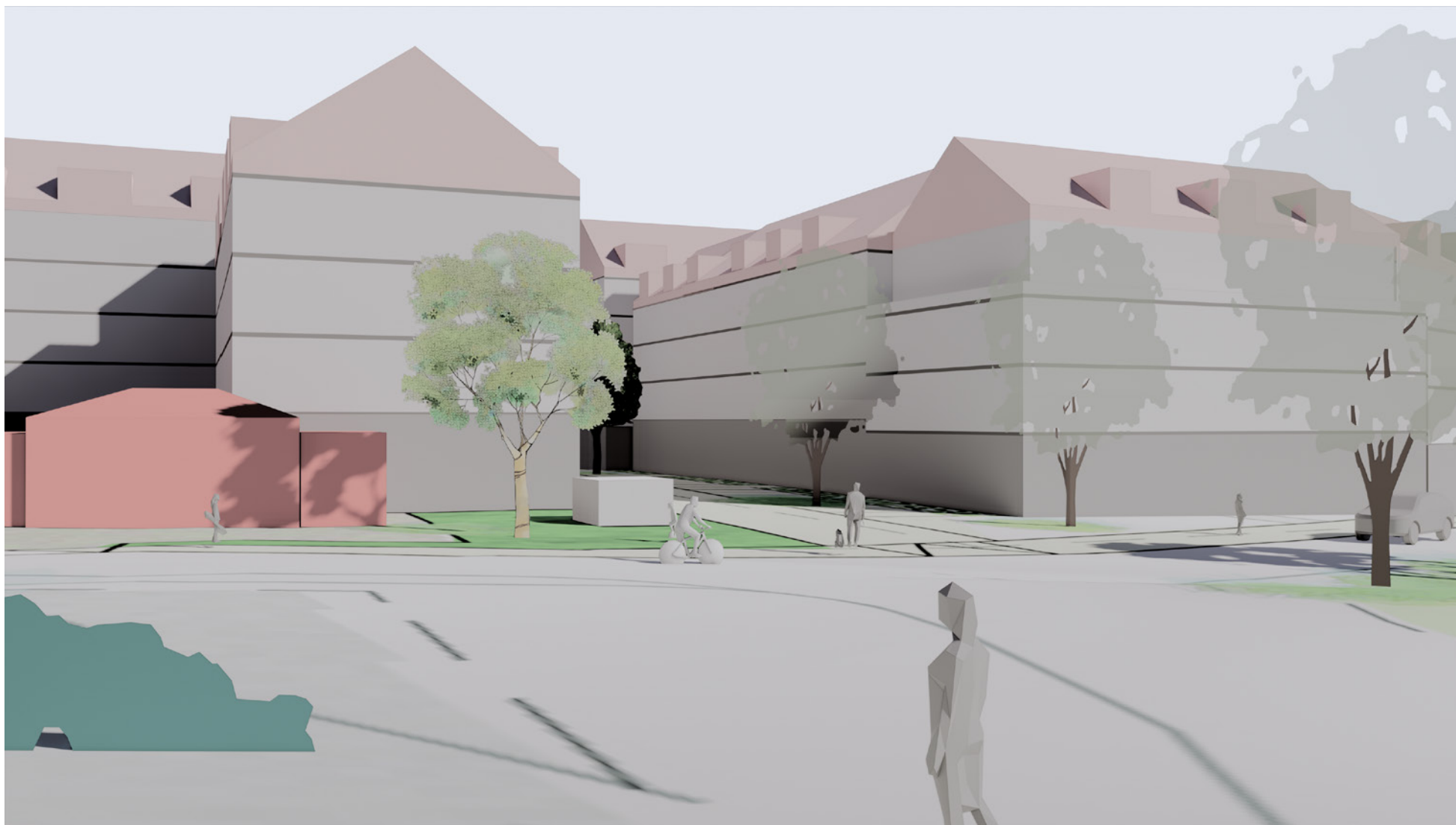
Vy17 Mejerigatan. Vy mot norr



Vy18 Västra Storgatan vid Mejeriet. Vy mot öster



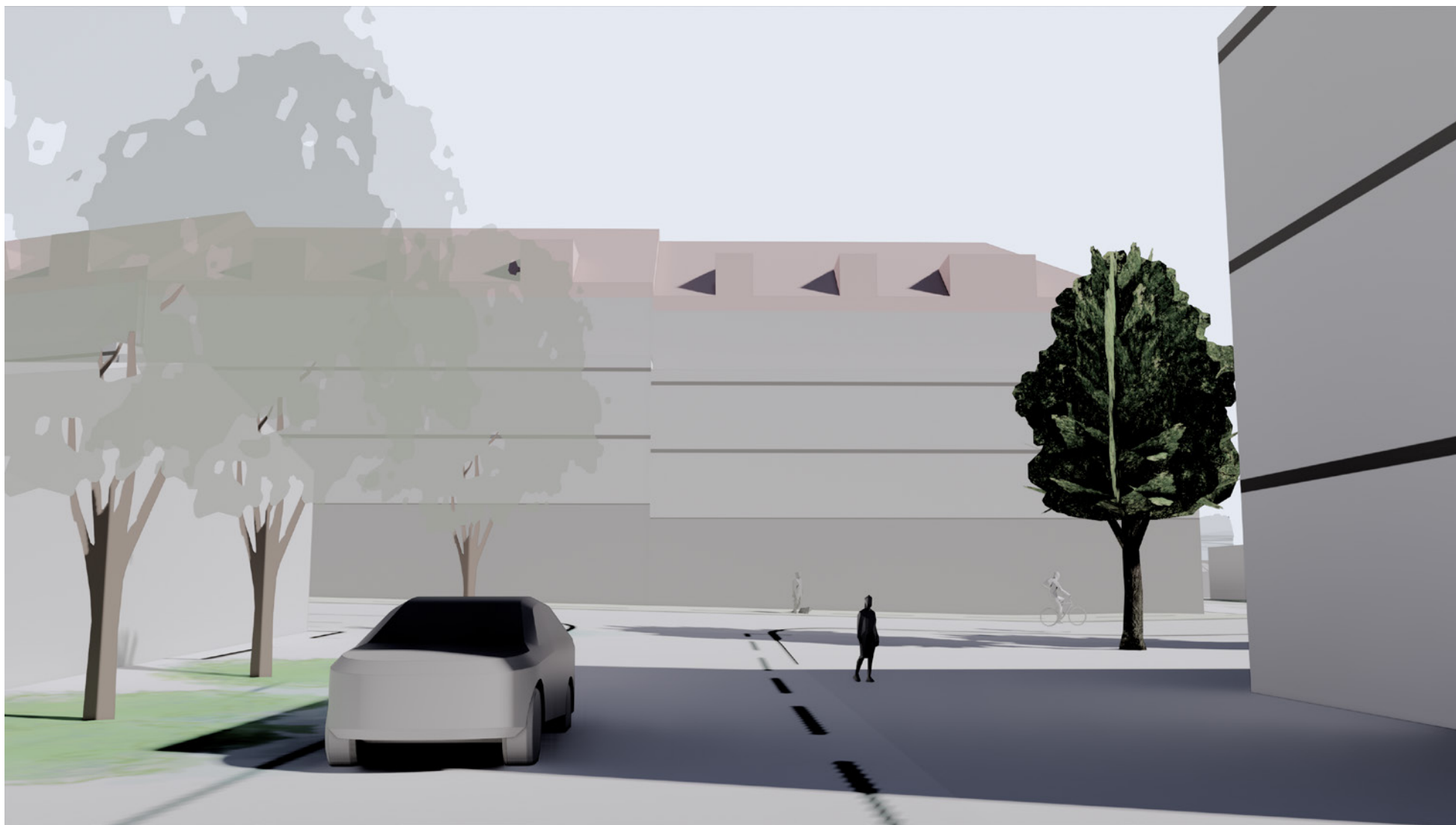
Vy19 Ringvägens korsning med Västra Storgatan, vy mot norr



Vy20 Parkeringsgata mellan Mejeriet och Powerbox



Vy21 Thulegatans korsning med Västra Storgatan, vy åt norr



Vy22 Västra Storgatan, vy åt öster



Vy23 Västra Storgatan, vy åt väster



